

## Undertone Tile

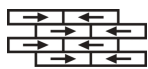
Tipo De Produto	<b>Carpete Em Placas</b>	
Coleção	<b>Vertical Layers</b>	
Número Do Produto	<b>5T157</b>	
Construção	<b>Padrão Multinível Bouclé</b>	
Método De Tingimento	<b>100% Solution Dyed</b>	
Base Primária	<b>Sintético</b>	
Base Secundária	<b>Base Ecoworx®</b>	
Tratamentos De Proteção	<b>SSP® Shaw Proteção Anti-Manchas</b>	
Adesivo Recomendado	<b>LokDots, 3000 Carpet Tile 4 Gallon, 3000 Carpet Tile 1 Gallon, 4151 Multi-Use Carpet Tile 4 Gallon, 5000 Carpet Tile 1 Gallon, LokWorx Adhesive Tabs, 3800 Indoor Outdoor Carpet Tile 4 Gallon or 5000 Carpet Tile 4 Gallon</b>	
	u.s.	metric
Tamanho Do Produto	<b>9 in x 36 in</b>	<b>23 cm x 91 cm</b>
Área Por Caixa	<b>45 ft²</b>	<b>4.18 m²</b>
Peças Por Caixa	<b>20 pcs</b>	
Calibre	<b>1/10 in</b>	<b>39.4 per 10 cm</b>
Pontos	<b>9.5 per in</b>	<b>38.5 per 10 cm</b>
Espessura Da Fibra Acabada	<b>0.092 in</b>	<b>2.34 mm</b>
Densidade Média	<b>6652 oz/yd³</b>	<b>0.246 g/cm³</b>
Kilotex		<b>8.35</b>
Espessura Total	<b>0.243 in</b>	<b>6.17 mm</b>
Peso Da Fibra	<b>17 oz/yd²</b>	<b>576.4 g/m²</b>



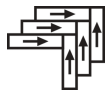
## Método De Instalação Recomendado



Ashlar



Brick



Herringbone

## Dados + Teste

Painel Radiante (Astm E648)	<b>Class I</b>
Nbs Fumaça	<b>Less Than 450</b>
Propensão Eletrostática	<b>Less Than 3.5 kv</b>
Cri Green Label Plus (Bpl)	<b>USA GLP9968   China GLP1263</b>
Teste De Ignição (Pill)	<b>Pass*</b>
Ada Compliance	<b>≥0.6, Atende as recomendações do coeficiente de fricção estático para as superfícies caminháveis ADA e rotas acessíveis***</b>

Test Reports may be included or listed by the manufacturing/inventory style number as opposed to the noted selling style number.

## Garantias

Garantia Comercial Vitalícia Limitada

Produtos Coordenados

LVT: **Unveil**  
Carpet Tile: **Uncover Tile, Expose Tile, Relief Tile, Tinge Tile**

Atributos + Certificações

Certifications Below Apply Exclusively To The Carpet Tile Rug Itself And Not The Lokworx Tabs Adhesive

Health & Wellbeing

Material Ingredient Transparency	<b>Cradle to Cradle Certified®   Silver Level (Version 4.0)</b> <b>Health Product Declaration (HPD)   Divulgado 1,000 ppm</b> <b>Living Building Challenge (LBC)   Livre De Químicos Do Red List</b> <b>Declare   Compatível LBC</b> <b>Declare   Compatível LBC</b> <b>NSF 140   Ouro</b> <b>CRI Green Label Plus (GLP)   GLP9968</b>
Indoor Air Quality	
Climate Impact	
Environmental Product Declaration (EPD)	<b>3rd Party Certified De Acordo Com ISO14044, ISO14025 &amp; EN15804</b>
Embodied Carbon (Cradle to Gate)	<b>3.69 kg CO<sub>2</sub>/m<sup>2</sup></b>
Life-Cycle Carbon Emissions	<b>Carbon Neutral</b>
Total Recycled Content	<b>56% (Pre-Consumer 56%   Post-Consumer 0%)</b>
Product Packaging	<b>100% Reciclável</b>
Global Product Assessment	<b>Singapore Green Label   Certificado</b> <b>CE Marking (EN 14041)   Certificado 3rd Party</b> <b>Environmental Guarantee*   Re[turn] Reclamation Program*   Through Our Environmental Guarantee, Shaw Pledges to Transport And Recycle Any Ecoworx Carpet.</b> <b>Country of Origin**   USA &amp; China</b>

Well V2 Contribution Credit

X08 Hazardous Material Reduction Part 1: Limit Hazardous Materials Optimization – 1 pt	<b>C2C Silver Level (Version 4.0)</b>
X10 Volatile Compound Reduction Part 1 (A): Manage Volatile Organic Compounds (VOCs) Optimization – 1 pt	<b>C2C Silver Level (Version 4.0)</b>
X11 Long Term Emissions Control Part 2: Flooring Optimization – 1 pt	<b>Green Label Plus Certification: GLP9968</b>
X13 Enhanced Material Precaution Part 1: Select Optimized Materials Optimization – max 2 pts	<b>C2C Silver Level (Version 4.0)</b>
X14 Material Transparency Part 1: Promote Ingredient Disclosure Optimization – max 2 pts	<b>C2C Silver Level (Version 4.0)</b>

## Crédito De Contribuição

MR Credit: Divulgação e otimização de produtos de construção  
Declarações ambientais do produto - Opção 1: Declaração ambiental do produto (EPD)

MR Credit: Divulgação e otimização de produtos de construção  
Ingredientes materiais - Opção 1: Relatório de ingredientes materiais

MR Credit: Divulgação e otimização de produtos de construção  
Ingredientes do material - Opção 2: Otimização do ingrediente do material

MR Credit: Divulgação e otimização de produtos de construção  
Fornecimento de matérias-primas - Opção 2: Práticas de extração de liderança

Crédito de EQ: Materiais de baixa emissão  
Opção 1: cálculos de categoria de produto

MR Credit: Interiors Life-Cycle Impact Reduction  
Option 3: Design for Flexibility

3rd Party Certified in Accordance with ISO 14044, ISO 14025 & EN15804

C2C Silver Level (Version 4.0) or HPD (Version 2.1)

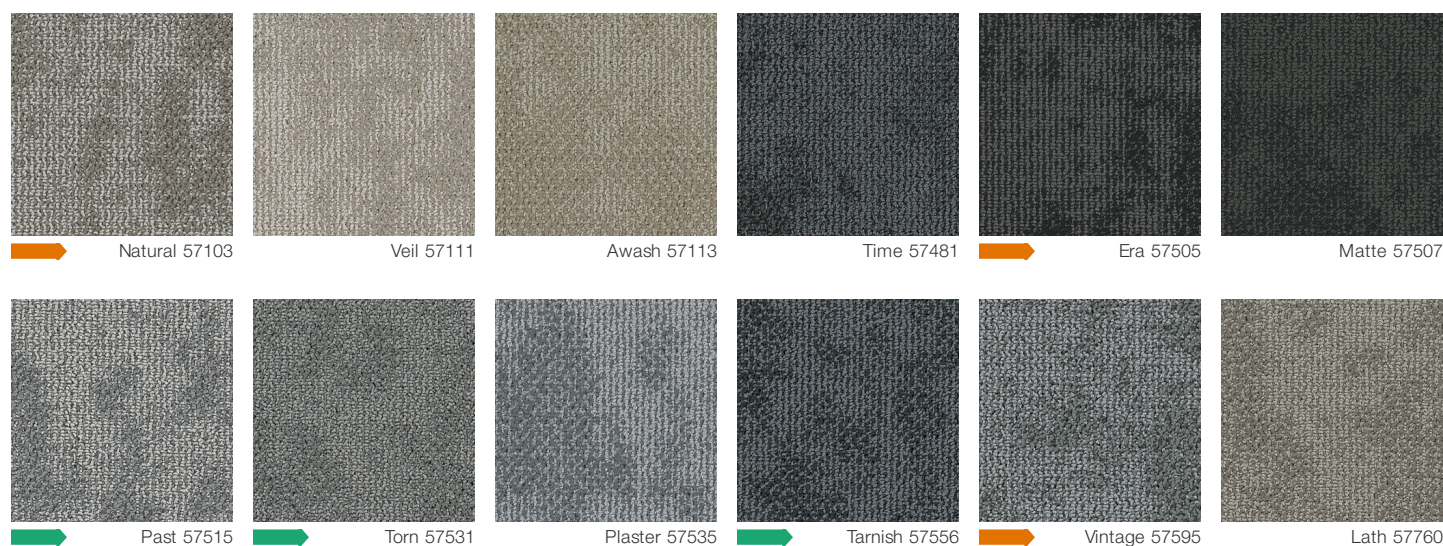
C2C Silver Level (Version 4.0)

**Environmental Guarantee: Re[turn] Reclamation Program\* | Through Our Environmental Guarantee, Shaw Pledges to Transport And Recycle Any Ecoworx® Carpet.**

**Green Label Plus Certification: GLP9968**

**Ecoworx® Tile with Lokdots Installation System**

## Available Colorways



**Quick Ship** 2 semanas - até 2.280 metros quadrados dos EUA

**Quick Ship** Imediatamente - Em estoque no Brasil

## Informação Adicional

\* To learn more about the recyclability of our products and our re[TURN], please visit [shawcontract.com/sustainability](https://shawcontract.com/sustainability).

\*\*Meets or exceeds all local and national regulations in country of manufacture.

\*\*\*This carpet is manufactured to be ADA compliant, but to be fully ADA compliant, the end-user must ensure the carpet is adhered to the floor and installed as outlined in the ADA standards.

[Installation Guidelines](#)

[Maintenance Guidelines](#)

Specifications are subject to nominal manufacturing variance. Material supply and/or manufacturing processes may necessitate changes without notice.

This product is an exclusive design and may not be duplicated in any manner. Use of this design in the creation of another product design is also strictly prohibited.

Visit [shawcontract.com/testing](https://shawcontract.com/testing) for more information.

