

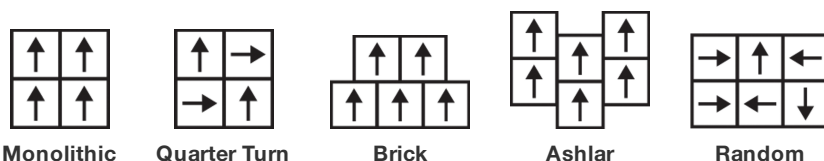
## Impact Tile

Nom De Style	<b>Carreaux De Tapis</b>
Collection	<b>Mindful Play</b>
Numéro De Style	<b>5T188</b>
Construction	<b>Boucle De Motif à Plusieurs Niveaux</b>
Fibre	<b>Solution Q Extreme® Nylon</b>
Méthode De Teinture	<b>100% Teint EN Solution</b>
Endos Primaire	<b>Synthétique</b>
Endos Secondaire	<b>Ecworx® Tile</b>
Traitements Protecteur	<b>Résistance Inhérente Aux Taches</b>
Adhésif Recommandé	<b>LokDots, 3000 Carpet Tile 4 Gallon, 3000 Carpet Tile 1 Gallon, 4151 Multi-Use Carpet Tile 4 Gallon, 5000 Carpet Tile 1 Gallon, LokWorx Adhesive Tabs, 3800 Indoor Outdoor Carpet Tile 4 Gallon or 5000 Carpet Tile 4 Gallon</b>

	u.s.	metric
Dimensions Du Produit	<b>24 in x 24 in</b>	<b>61 cm x 61 cm</b>
Surface Par Carton	<b>48 ft²</b>	<b>4.46 m²</b>
Pièces Par Carton	<b>12 pcs</b>	
Jauge	<b>1/10 in</b>	<b>39.4 per 10 cm</b>
Compte De Mailles	<b>10.5 per in</b>	<b>42.5 per 10 cm</b>
Épaisseur Fini	<b>0.101 in</b>	<b>2.57 mm</b>
Densité	<b>6059 oz/yd³</b>	<b>0.224 g/cm³</b>
Kilotex		<b>9.71</b>
Poids De La Fibre Touffetée	<b>0.232 in</b>	<b>5.89 mm</b>
Poids De La Fibre Touffetée	<b>17 oz/yd²</b>	<b>576.4 g/m²</b>



## Méthodes d'Installation Conseillées



## Spécifications Du Rendement + Tests Et Essai

Essai Au Panneau Radiant (Astm E648)	<b>Class I</b>
Densité Du Fumée	<b>Less Than 450</b>
Statique	<b>Less Than 3.5 kv</b>
Label Cri Green Label Plus (Glp)	<b>GLP9968</b>
Inflammabilité	<b>Pass*</b>
Ada Conformité	<b>≥0.6, conforme au coefficient de frottement statique pour les surfaces de passage et d'accessibilité simplifiée (ADA).***</b>

Test Reports may be included or listed by the manufacturing/inventory style number as opposed to the noted selling style number.

## Garanties

### Commerciale Limitée

## Coordination Des Produits

LVT: **Inspire, Inspire 5.0 Mm**Carpet Tile: **Think Tile, Engage Tile**

## Attributs + Certifications

Certifications Below Apply Exclusively To The Carpet Tile Rug Itself And Not The Lokworx Tabs Adhesive

## Health &amp; Wellbeing

Material Ingredient Transparency

**Cradle to Cradle Certified® | Niveau Argent (Version 3.1)**  
**Health Product Declaration (HPD) | Divulgateur De 1 000 ppm**  
**Living Building Challenge (LBC) | Exempt De Produits Chimiques De La**  
**Liste Rouge**  
**Declare | Conforme LBC**  
**NSF 140 | or**  
**CRI Green Label Plus (GLP) | GLP9968**

Indoor Air Quality

## Climate Impact

Environmental Product Declaration (EPD)

**Certifié Par Une Tierce Partie Conformément Aux Normes ISO 14044,**  
**ISO 14025 Et EN 15804**

Embodied Carbon (Cradle to Gate)

**8.21 kg CO<sub>2</sub>/m<sup>2</sup>**

Total Recycled Content

**37% (Pre-Consumer 37% | Post-Consumer 0%)**

Product Packaging

**100% Recyclable**

## Global Product Assessment

**Singapore Green Label | Agréé****CE Marking (EN 14041) | Certifié Par Un Tiers**

**Environmental Guarantee\* | Re[turn] Reclamation Program\* | Through**  
**Our Environmental Guarantee, Shaw Pledges to Transport And**  
**Recycle Any Ecoworx Carpet.**

**Country of Origin\*\* | Imported**

## Well V2 Contribution Credit

X08 Réduction des matières dangereuses Partie 1 : Optimisation des limites des matières dangereuses – 1 pt

**C2C Silver Level (Version 3.1)**

X10 Réduction des composés volatils Partie 1 (A) : Gérer l'optimisation des composés organiques volatils (COV) - 1 pt

**C2C Silver Level (Version 3.1)**

X11 Contrôle des émissions à long terme Partie 2 : Optimisation des revêtements de sol – 1 pt

**Green Label Plus Certification: GLP9968**

X13 Enhanced Material Precaution Part 1: Select Optimized Materials Optimization - max 2 pts

**C2C Silver Level (Version 3.1)**

X14 Transparence des matériaux Partie 1 : Promouvoir l'optimisation de la divulgation des ingrédients - max 2 pts

**C2C Silver Level (Version 3.1)**

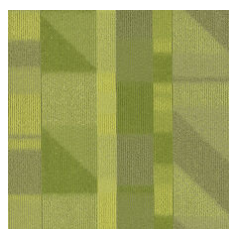
## Contribution Au Certificat Vert Leed

- « Crédit MR : Divulgateion et optimisation des produits de construction
- « Crédit MR : Divulgateion et optimisation des produits de construction
- « Crédit MR : Divulgateion et optimisation des produits de construction
- « Crédit MR : Divulgateion et optimisation des produits de construction

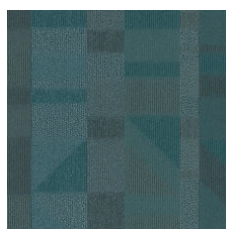
Crédit EQ : matériaux faibles émissions

MR Credit: Interiors Life-Cycle Impact Reduction  
Option 3: Design for Flexibility

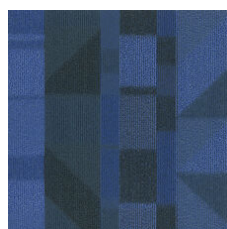
## Available Colorways



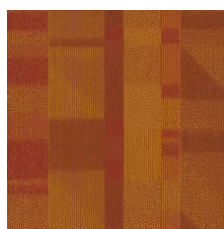
Lime 86325



Teal 86405



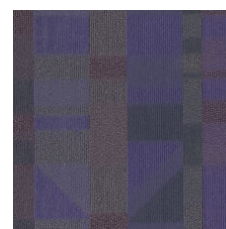
Blue 86429



Orange 86668



Red 86855



Purple 86965

## Informations Supplémentaires

\* To learn more about the recyclability of our products and our re[TURN], please visit [shawcontract.com/sustainability](https://shawcontract.com/sustainability).

\*\*Meets or exceeds all local and national regulations in country of manufacture.

\*\*\*This carpet is manufactured to be ADA compliant, but to be fully ADA compliant, the end-user must ensure the carpet is adhered to the floor and installed as outlined in the ADA standards.

[Installation Guidelines](#)

[Maintenance Guidelines](#)

Specifications are subject to nominal manufacturing variance. Material supply and/or manufacturing processes may necessitate changes without notice.

This product is an exclusive design and may not be duplicated in any manner. Use of this design in the creation of another product design is also strictly prohibited.

Visit [shawcontract.com/testing](https://shawcontract.com/testing) for more information.



Corporate Headquarters +1 800 257 7429 | +1 706 532 7984 | Atlanta +1 404 853 7429 | Bengaluru +91 80 6773 0202 | Beijing +86 10 6568 588 | Chicago +1 312 467 1331 | Dubai +971 4 584 6956 | Hong Kong +852 2623 0371 | London +44 207 961 4120 | Los Angeles +1 800 233 1614 | Melbourne +61 3 9939 8543 | Mexico City +55 5010 7600 | Mumbai +91 22 6284 5050 | Nantong +86 400 800 7429 | New York +1 212 953 7429 | Paris +33 (0) 1 81 22 44 39 | San Francisco +1 415 955 1920 | Shanghai +86 21 3338 4000 | Singapore +65 6733 1811 | Sydney +61 800 556 302

© 2025 Shaw Industries Group, Inc., a Berkshire Hathaway Company  
May 18, 2025

3 of 3