

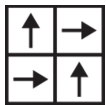
Bon Jour II Tile

Coleção	Steppin Out
Número Do Produto	5T032
Construção	Needlebond Rib
Fibra	Poliéster De Pet
Método De Tingimento	100% Solution Dyed
Base Primária	Polipropileno
Base Secundária	Base Ecoworx®
Tratamentos De Proteção	Resistência A Manchas Inerente
Adesivo Recomendado	LokDots, 3000 Carpet Tile 4 Gallon, 3000 Carpet Tile 1 Gallon, 4151 Multi-Use Carpet Tile 4 Gallon, 5000 Carpet Tile 1 Gallon, LokWorx Adhesive Tabs, 3800 Indoor Outdoor Carpet Tile 4 Gallon or 5000 Carpet Tile 4 Gallon



	u.s.	metric
Tamanho Do Produto	24 in x 24 in	61 cm x 61 cm
Área Por Caixa	48 ft²	4.46 m²
Peças Por Caixa	12 pcs	
Pontos	0.0 per in	0.5 per 10 cm
Espessura Da Fibra Acabada	0.344 inches	8.74 mm
Densidade Média	5284 per cu. yd.	0.196 g/cm³
Espessura Total	0.451 in	11.46 mm
Peso Da Fibra	50.5 oz/yd²	1,712.24 g/m²

Método De Instalação Recomendado



Quarter Turn

Dados + Teste

Teste De Ignição (Pill)	Pass
Painel Radiante (Astm E648)	Class I
Nbs Fumaça	Less Than 450
Propensão Eletrostática	Less Than 3.5 kv
Cri Green Label Plus (Bpl)	GLP0520
Ada Compliance	≥0.6, Atende as recomendações do coeficiente de fricção estático para as superfícies caminháveis ADA e rotas acessíveis***

Test Reports may be included or listed by the manufacturing/inventory style number as opposed to the noted selling style number.

Garantias

[Garantia Comercial Vitalícia Limitada](#)

Produtos Coordenados

Carpet Tile: **Welcome II Tile**Broadloom: **Welcome II**

Atributos + Certificações

Health & Wellbeing

Material Ingredient Transparency

Cradle to Cradle Certified® | Nível Bronze (Versão 3.1)
Health Product Declaration (HPD) | Divulgado 1,000 ppm
Living Building Challenge (LBC) | Livre De Químicos Do Red List
Declare | Compatível LBC
NSF 140 | Ouro

Indoor Air Quality

CRI Green Label Plus (GLP) | GLP0520

Climate Impact

Environmental Product Declaration (EPD)

3rd Party Certified De acordo Com ISO14044, ISO14025 & EN15804

Product Packaging

100% Reciclável

Global Product Assessment

Singapore Green Label | Certificado

Environmental Guarantee* | Re[turn] Reclamation Program* | Through
Our Environmental Guarantee, Shaw Pledges to Transport And
Recycle Any Ecoworx Carpet.

Country of Origin | Imported**

Well V2 Contribution Credit

X08 Hazardous Material Reduction Part 1: Limit Hazardous Materials Optimization – 1 pt

C2C Bronze Level (Version 3.1)

X10 Volatile Compound Reduction Part 1 (A): Manage Volatile Organic Compounds (VOCs) Optimization – 1 pt

C2C Bronze Level (Version 3.1)

X11 Long Term Emissions Control Part 2: Flooring Optimization – 1 pt

Certificação Green Label Plus: GLP0520

X13 Enhanced Material Precaution Part 1: Select Optimized Materials Optimization – max 2 pts

C2C Bronze Level (Version 3.1)

X14 Material Transparency Part 1: Promote Ingredient Disclosure Optimization – max 2 pts

C2C Bronze Level (Version 3.1)

Crédito De Contribuição

MR Credit: Divulgação e otimização de produtos de construção Declarações ambientais do produto - Opção 1: Declaração ambiental do produto (EPD)

3rd Party Certified in Accordance with ISO14044, ISO14025 & EN15804

MR Credit: Divulgação e otimização de produtos de construção Ingredientes materiais - Opção 1: Relatório de ingredientes materiais

HPD (Version 2.1) or C2C Silver Level (Version 3.1)

MR Credit: Divulgação e otimização de produtos de construção Ingredientes do material - Opção 2: Otimização do ingrediente do material

C2C Bronze Level (Version 3.1)

MR Credit: Divulgação e otimização de produtos de construção Fornecimento de matérias-primas - Opção 2: Práticas de extração de liderança

Environmental Guarantee: Re[turn] Reclamation Program* | Through
Our Environmental Guarantee, Shaw Pledges to Transport And
Recycle Any Ecoworx® Carpet.

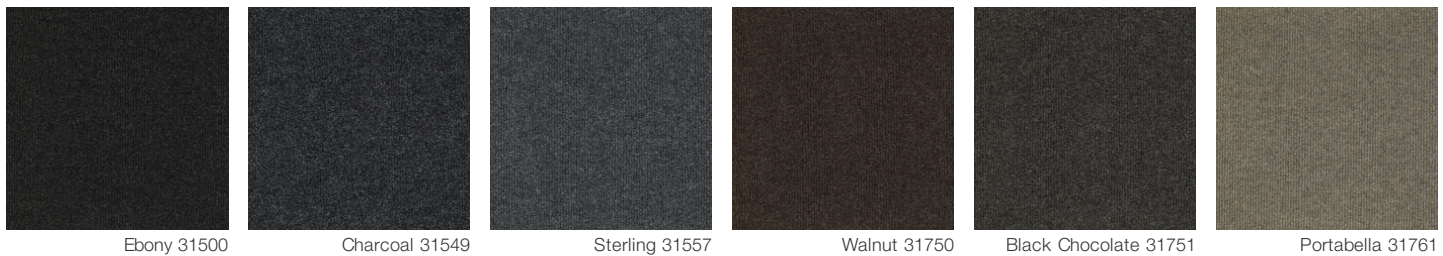
Crédito de EQ: Materiais de baixa emissão Opção 1: cálculos de categoria de produto

Certificação Green Label Plus: GLP0520

MR Credit: Interiors Life-Cycle Impact Reduction Option 3: Design for Flexibility

Ecworx® Tile with Lokdots Installation System

Available Colorways



Informação Adicional

* To learn more about the recyclability of our products and our re[TURN], please visit shawcontract.com/sustainability.

**Meets or exceeds all local and national regulations in country of manufacture.

***This carpet is manufactured to be ADA compliant, but to be fully ADA compliant, the end-user must ensure the carpet is adhered to the floor and installed as outlined in the ADA standards.

Installation Guidelines

Maintenance Guidelines

Specifications are subject to nominal manufacturing variance. Material supply and/or manufacturing processes may necessitate changes without notice.

This product is an exclusive design and may not be duplicated in any manner. Use of this design in the creation of another product design is also strictly prohibited.

Visit shawcontract.com/testing for more information.



Declare.



PVC-Free