

Layer

製品型	Broadloom	
コレクション	Rewoven	
スタイルナンバー	5A183	
建設	マルチレベルパターン/カットループ	
ファイバ	エコソリューションQ®ナイロン	
染色法	100% 原液着色	
一次バックイング	合成	
二次バックイング	Ultraloc®	
保護治療	SSP@shaw 土壌保護保証	
推奨接着剤	1000 Broadloom 4 Gallon or 3800 Indoor Outdoor Broadloom 4 Gallon	
	u.s.	metric
商品のサイズ	12 ft	3.66 m
ゲージ	1/10 in	39.4 per 10 cm
ステッチ	12.5 per in	49.0 per 10 cm
完成した杭の厚さ	0.118 in	3 mm
平均密度	6712 oz/yd³	0.248 g/cm³
キロテックス		11.39
総厚	0.305 in	7.75 mm
房状の重量	22 oz/yd²	745.9 g/m²
インストールパターン リピート	14.4 in w x 36 in l	36.6 cm w x 91.44 cm l



推奨インストール方法

Direct Glue, Double Glue, Stretch-In

データ + テスト

錠剤テスト	Pass
放射パネル (astm E648)	Class I
Nbs煙	Less Than 450
静電気の傾向	Less Than 3.5 kv
Cri Green Label Plus (glp)	GLP2271
Adaコンプライアンス	>0.6、ADA 歩行面およびアクセス可能ルート用推奨静摩擦係数の基準に合致***
Test Reports may be included or listed by the manufacturing/inventory style number as opposed to the noted selling style number.	

保証

生涯商用限定保証

コーディネート商品

Carpet Tile: **Sculpt Tile, Sculpt Loop Tile**
Broadloom: **Dimension, Contour, Outline**

属性+認定

Health & Wellbeing	
Material Ingredient Transparency	Cradle to Cradle Certified® シルバーレベル (バージョン 3.1) Health Product Declaration (HPD) 1,000 ppm 開示 NSF 140 ゴールド
Indoor Air Quality	CRI Green Label Plus (GLP) GLP2271
Climate Impact	
Environmental Product Declaration (EPD)	ISO14044、ISO14025 および EN15804 に基づく 第三者認証取得
Embodied Carbon (Cradle to Gate)	11.6 (based upon 27.41 oz face weight) kg CO ₂ /m ²
Total Recycled Content	<1% (Pre-Consumer <1% Post-Consumer 0%)
Product Packaging	100% リサイクル可能
Global Product Assessment	CE Marking (EN 14041) 第三者認証取得 Environmental Guarantee* Re[turn] Reclamation Program* Pickup & Delivery Available Country of Origin** Imported

Well V2 Contribution Credit

X08 Hazardous Material Reduction Part 1: Limit Hazardous Materials Optimization – 1 pt	「C2C」 シルバーレベル (バージョン3.1)
X10 Volatile Compound Reduction Part 1 (A): Manage Volatile Organic Compounds (VOCs) Optimization – 1 pt	「C2C」 シルバーレベル (バージョン3.1)
X11 Long Term Emissions Control Part 2: Flooring Optimization – 1 pt	Green Label Plus Certification GLP2271
X13 Enhanced Material Precaution Part 1: Select Optimized Materials Optimization – max 2 pts	「C2C」 シルバーレベル (バージョン3.1)
X14 Material Transparency Part 1: Promote Ingredient Disclosure Optimization – max 2 pts	「C2C」 シルバーレベル (バージョン3.1)

グリーンリード貢献クレジット

MRクレジット：製品の開示と最適化の構築 環境製品宣言-オプション1：環境製品宣言 (EPD)	3rd Party Certified in Accordance with ISO14044, ISO14025 & EN15804
MRクレジット：製品の開示と最適化の構築 材料成分-オプション1：材料成分レポート	「C2C」 シルバーレベル (バージョン3.1)
MRクレジット：製品の開示と最適化の構築 材料成分-オプション2：材料成分の最適化	「C2C」 シルバーレベル (バージョン3.1)
EQクレジット：低排出材料 オプション1：製品カテゴリの計算	Green Label Plus Certification: GLP2271

Available Colorways



Bisque 83111
LRV 17.8 | L* 49.26



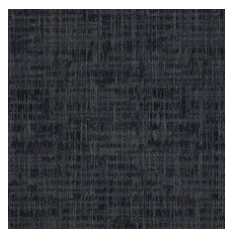
Cork 83170
LRV 18.8 | L* 50.46



Nuance 83314
LRV 7.1 | L* 31.94



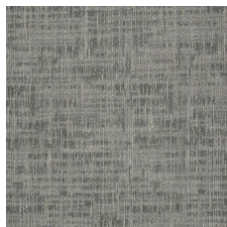
Swept 83322
LRV 7.5 | L* 32.81



Night 83496
LRV 3 | L* 20.1



Underground 83505
LRV 3.7 | L* 22.49



Zinc 83515
LRV 13.8 | L* 43.96



Carbon 83585
LRV 5.8 | L* 28.85



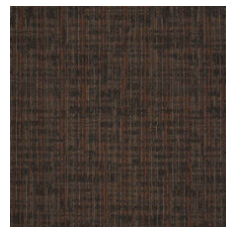
Canyon 83750
LRV 4.7 | L* 25.88



Suede 83755
LRV 11.9 | L* 41.05



Clay 83761
LRV 10.3 | L* 38.44



Brazen 83803
LRV 3 | L* 23.45

追加情報

* To learn more about the recyclability of our products and our Environmental Guarantee, please visit shawcontract.com/sustainability.

**Meets or exceeds all local and national regulations in country of manufacture. (Manufactured in an ISO 9001 & ISO 14001 certified facility or equivalent)

***This carpet is manufactured to be ADA compliant, but to be fully ADA compliant, the end-user must ensure the carpet is adhered to the floor and installed as outlined in the ADA standards.

[Installation Guidelines](#)

[Maintenance Guidelines](#)

Specifications are subject to nominal manufacturing variance. Material supply and/or manufacturing processes may necessitate changes without notice.

This product is an exclusive design and may not be duplicated in any manner. Use of this design in the creation of another product design is also strictly prohibited.

Visit shawcontract.com/testing for more information.



PVC-Free

Corporate Headquarters +1 800 257 7429 | +1 706 532 7984 | Atlanta +1 404 853 7429 | Bengaluru +91 80 6773 0202 | Beijing +86 10 6568 588 | Chicago +1 312 467 1331 | Dubai +971 4 584 6956 | Hong Kong +852 2623 0371 | London +44 207 961 4120 | Los Angeles +1 800 233 1614 | Melbourne +61 3 9939 8543 | Mexico City +55 5010 7600 | Mumbai +91 22 6284 5050 | Nantong +86 400 800 7429 | New York +1 212 953 7429 | Paris +33 (0) 1 81 22 44 39 | San Francisco +1 415 955 1920 | Shanghai +86 21 3338 4000 | Singapore +65 6733 1811 | Sydney +61 800 556 302

© 2025 Shaw Industries Group, Inc., a Berkshire Hathaway Company
July 2, 2025

3 of 3