

## Djing

Nom De Style	<b>Rouleaux</b>
Collection	<b>Mike Ford + Shaw Contract</b>
Numéro De Style	<b>5A386</b>
Construction	<b>Motif à Plusieurs Niveaux/Boucle De Coupe</b>
Fibre	<b>Ecosolution Q® Nylon</b>
Méthode De Teinture	<b>100% Teint EN Solution</b>
Endos Primaire	<b>Synthétique</b>
Endos Secondaire	<b>Ultraloc®</b>
Traitements Protecteur	<b>Protection Des Sols SSP® Shaw</b>

	u.s.	metric
Dimensions Du Produit	<b>12 ft</b>	<b>3.66 m</b>
Jauge	<b>1/12 in</b>	<b>47.2 per 10 cm</b>
Compte De Mailles	<b>12.0 per in</b>	<b>47.0 per 10 cm</b>
Épaisseur Fini	<b>0.264 in</b>	<b>6.71 mm</b>
Densité	<b>7364 oz/yd<sup>3</sup></b>	<b>0.272 g/cm<sup>3</sup></b>
Poids De La Fibre Touffetée	<b>0.444 in</b>	<b>11.28 mm</b>
Poids De La Fibre Touffetée	<b>54 oz/yd<sup>2</sup></b>	<b>1830.9 g/m<sup>2</sup></b>
Répéter Le Schéma d'Installation	<b>72 in x 108 in</b>	<b>182.88 cm x 274.32 cm</b>



## Spécifications Du Rendement + Tests Et Essai

Inflamabilité	<b>Pass</b>
Essai Au Panneau Radiant (Astm E648)	<b>Class I</b>
Densité Du Fumée	<b>Less Than 450</b>
Statique	<b>Less Than 3.5 kv</b>
Label Cri Green Label Plus (Glp)	<b>GLP2271</b>
Ada Conformité	<b>≥0.6, conforme au coefficient de frottement statique pour les surfaces de passage et d'accessibilité simplifiée (ADA).***</b>

Test Reports may be included or listed by the manufacturing/inventory style number as opposed to the noted selling style number.

## Garanties

Commerciale Limitée

Coordination Des Produits

Broadloom: Breakin, Emcee, Graffiti, Knowledge

Attributs + Certifications

Health & Wellbeing

Material Ingredient Transparency

Cradle to Cradle Certified® | Niveau Argent (Version 3.1)  
NSF 140 | or

Indoor Air Quality

CRI Green Label Plus (GLP) | GLP2271

Climate Impact

Environmental Product Declaration (EPD)

Certifié Par Une Tierce Partie Conformément Aux Normes ISO 14044,  
ISO 14025 Et EN 15804

Product Packaging

100% Recyclable

Global Product Assessment

CE Marking (EN 14041) | Certifié Par Un Tiers  
Environmental Guarantee\* | Re[turn] Reclamation Program\* | Pickup &  
Delivery Available  
Country of Origin\*\* | Imported

Well V2 Contribution Credit

X08 Réduction des matières dangereuses Partie 1 : Optimisation des limites  
des matières dangereuses – 1 pt

C2C Silver Level (Version 3.1)

X10 Réduction des composés volatils Partie 1 (A) : Gérer l'optimisation des  
composés organiques volatils (COV) - 1 pt

C2C Silver Level (Version 3.1)

X11 Contrôle des émissions à long terme Partie 2 : Optimisation des  
revêtements de sol – 1 pt

Green Label Plus Certification GLP2271

X13 Enhanced Material Precaution Part 1: Select Optimized Materials  
Optimization - max 2 pts

C2C Silver Level (Version 3.1)

X14 Transparence des matériaux Partie 1 : Promouvoir l'optimisation de la  
divuligation des ingrédients - max 2 pts

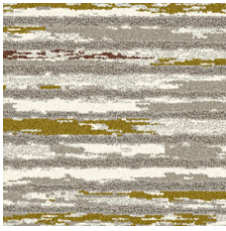
C2C Silver Level (Version 3.1)

Contribution Au Certificat Vert Leed

« Crédit MR : Divuligation et optimisation des produits de construction  
« Crédit MR : Divuligation et optimisation des produits de construction  
« Crédit MR : Divuligation et optimisation des produits de construction  
Crédit EQ : matériaux faibles émissions

3rd Party Certified in Accordance with ISO14044, ISO14025 & EN15804  
C2C Silver Level (Version 3.1)  
C2C Silver Level (Version 3.1)  
Green Label Plus Certification: GLP2271

## Available Colorways



Foundation 86100



Flow 86535



Vibe 86580

## Informations Supplémentaires

\* To learn more about the recyclability of our products and our Environmental Guarantee, please visit [shawcontract.com/sustainability](https://shawcontract.com/sustainability).

\*\*Meets or exceeds all local and national regulations in country of manufacture. (Manufactured in an ISO 9001 & ISO 14001 certified facility or equivalent)

\*\*\*This carpet is manufactured to be ADA compliant, but to be fully ADA compliant, the end-user must ensure the carpet is adhered to the floor and installed as outlined in the ADA standards.

[Installation Guidelines](#)

[Maintenance Guidelines](#)

Specifications are subject to nominal manufacturing variance. Material supply and/or manufacturing processes may necessitate changes without notice.

This product is an exclusive design and may not be duplicated in any manner. Use of this design in the creation of another product design is also strictly prohibited.

Visit [shawcontract.com/testing](https://shawcontract.com/testing) for more information.



**PVC-Free**

Corporate Headquarters +1 800 257 7429 | +1 706 532 7984 | Atlanta +1 404 853 7429 | Bengaluru +91 80 6773 0202 | Beijing +86 10 6568 588 | Chicago +1 312 467 1331 | Dubai +971 4 584 6956 | Hong Kong +852 2623 0371 | Latin America (Miami) +1 305 827 5912 | London +44 207 961 4120 | Los Angeles +1 800 233 1614 | Melbourne +61 3 9939 8543 | Mexico City +55 5010 7600 | Mumbai +91 22 6284 5050 | Nantong +86 400 800 7429 | New York +1 212 953 7429 | Paris +33 (0) 1 81 22 44 39 | San Francisco +1 415 955 1920 | Santiago +562 2431 5000 x 550 | São Paulo +55 11 3071 1702 | Shanghai +86 21 3338 4000 | Singapore +65 6733 1811 | Sydney +61 800 556 302