

## Erase

製品型	<b>Broadloom</b>	
コレクション	<b>Hand Drawn</b>	
スタイルナンバー	<b>5A214</b>	
建設	マルチレベルパターン/カットループ	
ファイバ	エコソリューションQ®ナイロン	
染色法	<b>100% 原液着色</b>	
一次バックイング	<b>合成</b>	
二次バックイング	<b>Ultraloc®</b>	
保護治療	<b>SSP@shaw 土壌保護保証</b>	
推奨接着剤	<b>H1000, H1200 or H3800</b>	
	u.s.	metric
商品のサイズ	<b>12 ft</b>	<b>3.66 m</b>
ゲージ	<b>1/12 in</b>	<b>47.2 per 10 cm</b>
ステッチ	<b>9.0 per in</b>	<b>35.0 per 10 cm</b>
平均密度	<b>5106 oz/yd³</b>	<b>0.189 g/cm³</b>
キロテックス		<b>10.4</b>
総厚	<b>0.294 in</b>	<b>7.47 mm</b>
房状の重量	<b>20 oz/yd²</b>	<b>678.1 g/m²</b>
インストールパターン リピート	<b>36 in x 48 in</b>	<b>91.44 cm x 121.92 cm</b>



## 推奨インストール方法

Direct Glue, Double Glue, Stretch-In

## データ + テスト

錠剤テスト	<b>Pass</b>
放射パネル (astm E648)	<b>Class I</b>
Nbs煙	<b>Less Than 450</b>
静電気の傾向	<b>Less Than 3.5 kv</b>
Cri Green Label Plus (glp)	<b>GLP2271</b>
Adaコンプライアンス	<b>&gt;0.6、ADA 歩行面およびアクセス可能ルート用推奨静摩擦係数の基準に合致***</b>

Test Reports may be included or listed by the manufacturing/inventory style number as opposed to the noted selling style number.

## 保証

生涯商用限定保証

コーディネート商品

None: **Brush 12, Plaster 12 Mil, Line 12 Mil, Brush 20, Plaster 20 Mil, Brush 8 Mil**

Carpet Tile: **Fine Point Tile, Lineweight Tile, Stipple Tile**

Broadloom: **Conte', Scribe, Stylus**

属性+認定

Health & Wellbeing

Material Ingredient Transparency

Cradle to Cradle Certified® | シルバーレベル (バージョン 3.1)  
NSF 140 | ゴールド  
CRI Green Label Plus (GLP) | GLP2271

Indoor Air Quality

Climate Impact

Environmental Product Declaration (EPD)

ISO 14044、ISO 14025 および EN15804 に基づく 第三者認証取得  
<1% (Pre-Consumer <1% | Post-Consumer 0%)  
100% リサイクル可能

Total Recycled Content

Product Packaging

Global Product Assessment

CE Marking (EN 14041) | 第三者認証取得  
Environmental Guarantee\* | Re[turn] Reclamation Program\* | Pickup & Delivery Available  
Country of Origin\*\* | Imported

グリーンリード貢献クレジット

MRクレジット：製品の開示と最適化の構築  
環境製品宣言-オプション1：環境製品宣言 (EPD)

3rd Party Certified in Accordance with ISO14044, ISO14025 & EN15804

MRクレジット：製品の開示と最適化の構築  
材料成分-オプション1：材料成分レポート

C2C Silver Level (Version 3.1)

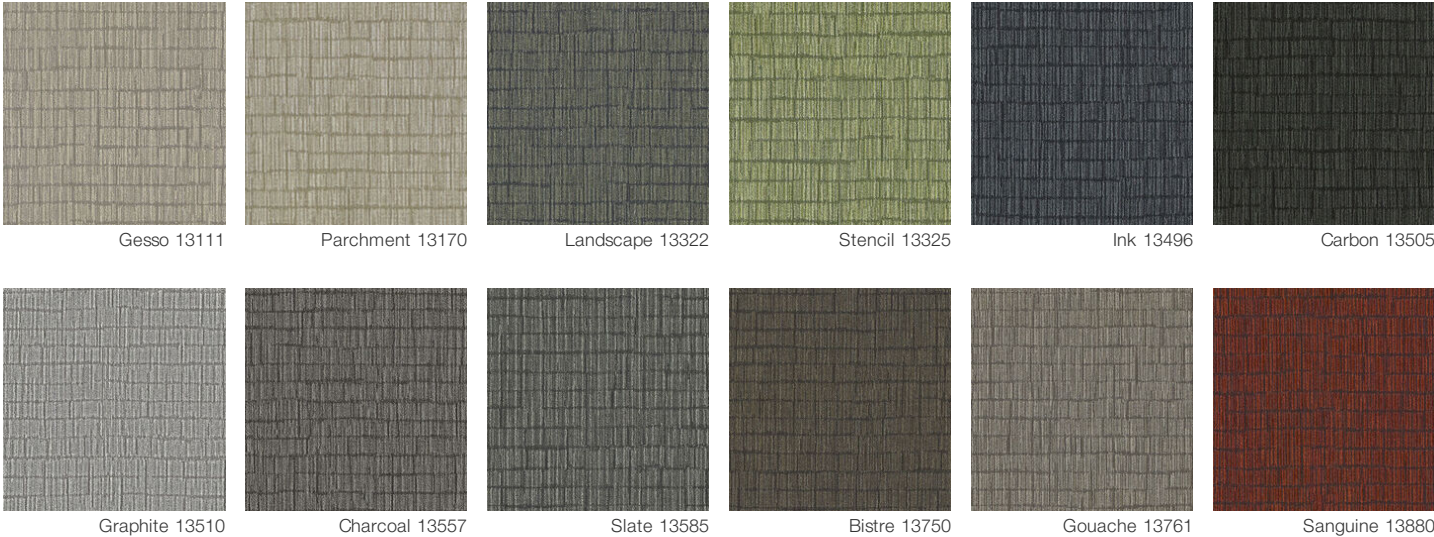
MRクレジット：製品の開示と最適化の構築  
材料成分-オプション2：材料成分の最適化

C2C Silver Level (Version 3.1)

EQクレジット：低排出材料  
オプション1：製品カテゴリの計算

Green Label Plus Certification: GLP2271

Available Colorways



追加情報

\* To learn more about the recyclability of our products and our Environmental Guarantee, please visit [shawcontract.com/sustainability](https://shawcontract.com/sustainability).

\*\*Meets or exceeds all local and national regulations in country of manufacture. (Manufactured in an ISO 9001 & ISO 14001 certified facility or equivalent)

\*\*\*This carpet is manufactured to be ADA compliant, but to be fully ADA compliant, the end-user must ensure the carpet is adhered to the floor and installed as outlined in the ADA standards.

[Installation Guidelines](#)

[Maintenance Guidelines](#)

Specifications are subject to nominal manufacturing variance. Material supply and/or manufacturing processes may necessitate changes without notice.

This product is an exclusive design and may not be duplicated in any manner. Use of this design in the creation of another product design is also strictly prohibited.

Visit [shawcontract.com/testing](https://shawcontract.com/testing) for more information.

