

Botan

Tipo De Produto	Carpete Em Rolo	
Coleção	Terasu	
Número Do Produto	5A236	
Construção	Padrão Multinível / Pêlo Cortado/Bouclé	
Fibra	Ecosolution Q® Nylon	
Método De Tingimento	100% Solution Dyed	
Base Primária	Sintético	
Base Secundária	Ultraloc®	
Tratamentos De Proteção	SSP® Shaw Proteção Anti-Manchas	
Adesivo Recomendado	1000 Broadloom 4 Gallon or 3800 Indoor Outdoor Broadloom 4 Gallon	
	u.s.	metric
Tamanho Do Produto	12 ft	3.66 m
Calibre	1/12 in	47.2 per 10 cm
Pontos	11.5 per in	46.5 per 10 cm
Espessura Da Fibra Acabada	0.126 in	3.2 mm
Densidade Média	7429 oz/yd³	0.275 g/cm³
Kilotex		13.14
Espessura Total	0.278 in	7.06 mm
Peso Da Fibra	26 oz/yd²	881.5 g/m²
Repetição Do Padrão Na Instalação	72 in x 50 in	1.83 m x 1.27 m



Método De Instalação Recomendado

Direct Glue, Double Glue, Stretch-In

Dados + Teste

Teste De Ignição (Pill)	Pass
Painel Radiante (Astm E648)	Class I
Nbs Fumaça	Less Than 450
Propensão Eletrostática	Less Than 3.5 kv
Cri Green Label Plus (Bpl)	GLP2271
Ada Compliance	≥0.6, Atende as recomendações do coeficiente de fricção estático para as superfícies caminháveis ADA e rotas acessíveis***

Test Reports may be included or listed by the manufacturing/inventory style number as opposed to the noted selling style number.

Garantias

Garantia Comercial Vitalícia Limitada

Produtos Coordenados

LVT: **Terrace 2.5 Mm, Terrace 5.0 Mm**
Sheet: **Tatami Sheet, Reed Sheet, Roji Sheet**
Carpet Tile: **Botan Tile, Hana Tile, Kusa Tile**
Broadloom: **Hana, Kusa**

Atributos + Certificações

Health & Wellbeing

Material Ingredient Transparency

Cradle to Cradle Certified® | **Nível Prata (Versão 3.1)**
Health Product Declaration (HPD) | **Divulgado 1,000 ppm**
NSF 140 | **Ouro**

Indoor Air Quality

CRI Green Label Plus (GLP) | **GLP2271**

Climate Impact

Environmental Product Declaration (EPD)

3rd Party Certified De Acordo Com ISO14044, ISO14025 & EN15804

Embodied Carbon (Cradle to Gate)

11.6 (based upon 27.41 oz face weight) kg CO₂/m²

Total Recycled Content

<1% (Pre-Consumer <1% | Post-Consumer 0%)

Product Packaging

100% Reciclável

Global Product Assessment

CE Marking (EN 14041) | **Certificado 3rd Party**
Environmental Guarantee* | **Re[turn] Reclamation Program* | Pickup & Delivery Available**
Country of Origin** | **Imported**

Well V2 Contribution Credit

X08 Hazardous Material Reduction Part 1: Limit Hazardous Materials Optimization – 1 pt

C2C Nível Prata (Versão 3.1)

X10 Volatile Compound Reduction Part 1 (A): Manage Volatile Organic Compounds (VOCs) Optimization – 1 pt

C2C Nível Prata (Versão 3.1)

X11 Long Term Emissions Control Part 2: Flooring Optimization – 1 pt

Green Label Plus Certification GLP2271

X13 Enhanced Material Precaution Part 1: Select Optimized Materials Optimization – max 2 pts

C2C Nível Prata (Versão 3.1)

X14 Material Transparency Part 1: Promote Ingredient Disclosure Optimization – max 2 pts

C2C Nível Prata (Versão 3.1)

Crédito De Contribuição

MR Credit: Divulgação e otimização de produtos de construção
Declarações ambientais do produto - Opção 1: Declaração ambiental do produto (EPD)

3rd Party Certified in Accordance with ISO14044, ISO14025 & EN15804

MR Credit: Divulgação e otimização de produtos de construção
Ingredientes materiais - Opção 1: Relatório de ingredientes materiais

C2C Nível Prata (Versão 3.1)

MR Credit: Divulgação e otimização de produtos de construção
Ingredientes do material - Opção 2: Otimização do ingrediente do material

C2C Nível Prata (Versão 3.1)

Crédito de EQ: Materiais de baixa emissão
Opção 1: cálculos de categoria de produto

Certificação Green Label Plus: GLP2271

Available Colorways



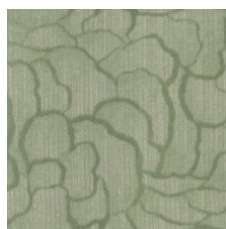
Sand 36103



Pond 36300



Dragonfly 36315



Bamboo 36335



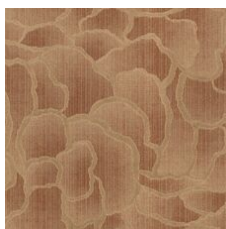
Sky 36447



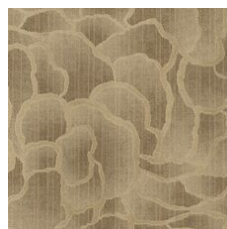
Lantern 36515



Stone 36530



Koi 36713



Pavillion 36715

Informação Adicional

* To learn more about the recyclability of our products and our Environmental Guarantee, please visit shawcontract.com/sustainability.

**Meets or exceeds all local and national regulations in country of manufacture. (Manufactured in an ISO 9001 & ISO 14001 certified facility or equivalent)

***This carpet is manufactured to be ADA compliant, but to be fully ADA compliant, the end-user must ensure the carpet is adhered to the floor and installed as outlined in the ADA standards.

[Installation Guidelines](#)

[Maintenance Guidelines](#)

Specifications are subject to nominal manufacturing variance. Material supply and/or manufacturing processes may necessitate changes without notice.

This product is an exclusive design and may not be duplicated in any manner. Use of this design in the creation of another product design is also strictly prohibited.

Visit shawcontract.com/testing for more information.



PVC-Free

Corporate Headquarters +1 800 257 7429 | +1 706 532 7984 | Atlanta +1 404 853 7429 | Bengaluru +91 80 6773 0202 | Beijing +86 10 6568 588 | Chicago +1 312 467 1331 | Dubai +971 4 584 6956 | Hong Kong +852 2623 0371 | London +44 207 961 4120 | Los Angeles +1 800 233 1614 | Melbourne +61 3 9939 8543 | Mexico City +55 5010 7600 | Mumbai +91 22 6284 5050 | Nantong +86 400 800 7429 | New York +1 212 953 7429 | Paris +33 (0) 1 81 22 44 39 | San Francisco +1 415 955 1920 | Shanghai +86 21 3338 4000 | Singapore +65 6733 1811 | Sydney +61 800 556 302

© 2025 Shaw Industries Group, Inc., a Berkshire Hathaway Company
June 7, 2025

3 of 3