

Embrace

製品型	Broadloom	
コレクション	Community	
スタイルナンバー	5A259	
建設	マルチレベルパターン/カットループ	
ファイバ	エコソリューションQ®ナイロン	
染色法	100% 原液着色	
一次バックイング	合成	
二次バックイング	Ultraloc®	
保護治療	SSP@shaw 土壌保護保証	
推奨接着剤	1000 Broadloom 4 Gallon or 3800 Indoor Outdoor Broadloom 4 Gallon	
	u.s.	metric
商品のサイズ	12 ft	3.66 m
ゲージ	1/10 in	39.4 per 10 cm
ステッチ	9.0 per in	36.0 per 10 cm
完成した杭の厚さ	0.227 in	5.77 mm
平均密度	5075 oz/yd³	0.188 g/cm³
キロテックス		8.48
総厚	0.421 in	10.69 mm
房状の重量	32 oz/yd²	1085 g/m²
インストールパターン リピート	72 in w x 78 in l	182.9 cm w x 198.1 cm l



推奨インストール方法

Direct Glue, Double Glue, Stretch-In

データ + テスト

錠剤テスト	Pass
放射パネル (astm E648)	Class I
Nbs煙	Less Than 450
静電気の傾向	Less Than 3.5 kv
Cri Green Label Plus (glp)	GLP2271
Adaコンプライアンス	>0.6、ADA 歩行面およびアクセス可能ルート用推奨静摩擦係数の基準に合致***

Test Reports may be included or listed by the manufacturing/inventory style number as opposed to the noted selling style number.

保証

生涯商用限定保証

コーディネート商品

Carpet Tile: **Knotted Tile, Process Tile, Back Weave Tile, Exchange Tile, Heddle Tile, Flat Weave Tile**Broadloom: **Share**

属性+認定

Health & Wellbeing

Material Ingredient Transparency

Cradle to Cradle Certified® | シルバーレベル (バージョン 3.1)
Health Product Declaration (HPD) | 1,000 ppm 開示
NSF 140 | ゴールド

Indoor Air Quality

CRI Green Label Plus (GLP) | GLP2271

Climate Impact

Environmental Product Declaration (EPD)

ISO 14044、ISO 14025 および EN15804 に基づく 第三者認証取得

Total Recycled Content

<1% (Pre-Consumer <1% | Post-Consumer 0%)

Product Packaging

100% リサイクル可能

Global Product Assessment

CE Marking (EN 14041) | 第三者認証取得**Environmental Guarantee* | Re[turn] Reclamation Program* | Pickup & Delivery Available****Country of Origin** | Imported**

Well V2 Contribution Credit

X08 Hazardous Material Reduction Part 1: Limit Hazardous Materials Optimization – 1 pt

「C2C」 シルバーレベル (バージョン3.1)

X10 Volatile Compound Reduction Part 1 (A): Manage Volatile Organic Compounds (VOCs) Optimization – 1 pt

「C2C」 シルバーレベル (バージョン3.1)

X11 Long Term Emissions Control Part 2: Flooring Optimization – 1 pt

Green Label Plus Certification GLP2271

X13 Enhanced Material Precaution Part 1: Select Optimized Materials Optimization – max 2 pts

「C2C」 シルバーレベル (バージョン3.1)

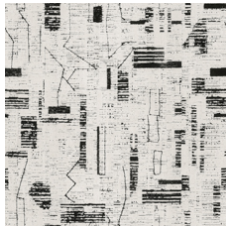
X14 Material Transparency Part 1: Promote Ingredient Disclosure Optimization – max 2 pts

「C2C」 シルバーレベル (バージョン3.1)

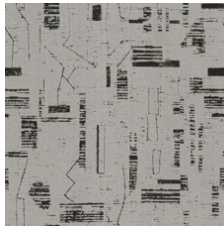
グリーンリード貢献クレジット

MRクレジット：製品の開示と最適化の構築
環境製品宣言-オプション1：環境製品宣言 (EPD)**3rd Party Certified in Accordance with ISO 14044, ISO 14025 & EN15804**MRクレジット：製品の開示と最適化の構築
材料成分-オプション1：材料成分レポート**「C2C」 シルバーレベル (バージョン3.1)**MRクレジット：製品の開示と最適化の構築
材料成分-オプション2：材料成分の最適化**「C2C」 シルバーレベル (バージョン3.1)**EQクレジット：低排出材料
オプション1：製品カテゴリの計算**Green Label Plus Certification: GLP2271**

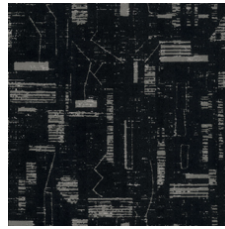
Available Colorways



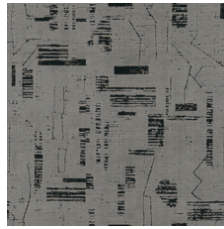
High Atlas 01100



Tradition 01105



Skoura 01500



Berber 01555



Marrakech 01580

追加情報

* To learn more about the recyclability of our products and our Environmental Guarantee, please visit shawcontract.com/sustainability.

**Meets or exceeds all local and national regulations in country of manufacture. (Manufactured in an ISO 9001 & ISO 14001 certified facility or equivalent)

***This carpet is manufactured to be ADA compliant, but to be fully ADA compliant, the end-user must ensure the carpet is adhered to the floor and installed as outlined in the ADA standards.

[Installation Guidelines](#)

[Maintenance Guidelines](#)

Specifications are subject to nominal manufacturing variance. Material supply and/or manufacturing processes may necessitate changes without notice.

This product is an exclusive design and may not be duplicated in any manner. Use of this design in the creation of another product design is also strictly prohibited.

Visit shawcontract.com/testing for more information.



PVC-Free