

Join

Nom De Style	Rouleaux
Numéro De Style	5A268
Construction	Motif à Plusieurs Niveaux/Boucle De Coupe
Fibre	Ecosolution Q® Nylon
Méthode De Teinture	100% Teint EN Solution
Endos Primaire	Synthétique
Endos Secondaire	Ultraloc®
Traitements Protecteur	Protection Des Sols SSP® Shaw

	u.s.	metric
Dimensions Du Produit	12 ft	3.66 m
Jauge	1/11 in	43.3 per 10 cm
Compte De Mailles	11.0 per in	43.0 per 10 cm
Densité	6434 oz/yd³	0.238 g/cm³
Kilotex		11.08
Poids De La Fibre Touffetée	0.400 in	10.16 mm
Poids De La Fibre Touffetée	42 oz/yd²	1424 g/m²
Répéter Le Schéma d'Installation	144 in x 144 in	3.66 m x 3.66 m



Méthodes d'Installation Conseillées

Direct Glue, Double Glue, Stretch-In

Spécifications Du Rendement + Tests Et Essai

Inflamabilité	Pass
Essai Au Panneau Radiant (Astm E648)	Class I
Densité Du Fumée	Less Than 450
Statique	Less Than 3.5 kv
Label Cri Green Label Plus (Glp)	GLP2271
Ada Conformité	≥0.6, conforme au coefficient de frottement statique pour les surfaces de passage et d'accessibilité simplifiée (ADA).***

Test Reports may be included or listed by the manufacturing/inventory style number as opposed to the noted selling style number.

Garanties

Commerciale Limitée

Attributs + Certifications

Health & Wellbeing

Material Ingredient Transparency

Indoor Air Quality

Cradle to Cradle Certified® | Niveau Argent (Version 3.1)
NSF 140 | or
CRI Green Label Plus (GLP) | GLP2271

Climate Impact

Environmental Product Declaration (EPD)

Total Recycled Content

Product Packaging

Certifié Par Une Tierce Partie Conformément Aux Normes ISO 14044,
ISO 14025 Et EN 15804
<1% (Pre-Consumer <1% | Post-Consumer 0%)
100% Recyclable

Global Product Assessment

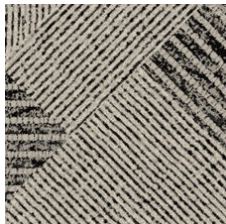
CE Marking (EN 14041) | Certifié Par Un Tiers
Environmental Guarantee* | Re[turn] Reclamation Program* | Pickup &
Delivery Available
Country of Origin** | Imported

Contribution Au Certificat Vert Leed

« Crédit MR : Divulgation et optimisation des produits de construction
« Crédit MR : Divulgation et optimisation des produits de construction
« Crédit MR : Divulgation et optimisation des produits de construction
Crédit EQ : matériaux faibles émissions

3rd Party Certified in Accordance with ISO14044, ISO14025 & EN15804
C2C Silver Level (Version 3.1)
C2C Silver Level (Version 3.1)
Green Label Plus Certification: GLP2271

Available Colorways



Smoke 68500

Informations Supplémentaires

* To learn more about the recyclability of our products and our Environmental Guarantee, please visit shawcontract.com/sustainability.
**Meets or exceeds all local and national regulations in country of manufacture. (Manufactured in an ISO 9001 & ISO 14001 certified facility or equivalent)
***This carpet is manufactured to be ADA compliant, but to be fully ADA compliant, the end-user must ensure the carpet is adhered to the floor and installed as outlined in the ADA standards.
[Installation Guidelines](#)
[Maintenance Guidelines](#)
Specifications are subject to nominal manufacturing variance. Material supply and/or manufacturing processes may necessitate changes without notice.
This product is an exclusive design and may not be duplicated in any manner. Use of this design in the creation of another product design is also strictly prohibited.
Visit shawcontract.com/testing for more information.



PVC-Free