

Innate Sheet

Collection	Innate + In Tandem	
Numéro De Style	4219V	
Référence De La Baguette De Soudure	270VS	
Construction	Rouleauhet Commerciale EN Polyuréthane Biosourcé Avec Fibre De Verre	
classe	Tested To ASTM 1303	
Finition	ExoGuard+®	
Épaisseur Générale Du Produit	Impérial	Métrique
	0.098 in	2.5 mm
Installation Type	Dry Back	
Installation	Direct Glue	
Adhésif Recommandé	4200 Resilient Sheet 4 Gallon or 4151 Multi-Use Premium	

Emballage

Dimensions Réelles Du Rouleau	6.59 ft w x 65.61 ft l	2.01 m w x 20.00 m l
Surface Par Rouleau	48.07 sy/roll	40.19 sq m/roll
Poids Par Rouleau	321.88 lbs	146 kg



Méthodes d'Installation Conseillées



Non Reverse

Coordination Des Produits

PVC-Free: Innate, In Tandem Sheet, In Tandem, Innate Linen Sheet, Innate Stria Tile

performance + Tests et essai

charge statique (ASTM F970)	Passes (Modified), *1500 lbs
Flexibility (ASTM F137)	Passes
résistance à la chaleur (ASTM F1514)	Passes
résistance à la lumière (ASTM F1515)	Passes
résistance chimique (ASTM F925)	Passes
Essai au panneau radiant (Astm E648)	Passes, Class I

\*This test is intended to compare relative properties of different styles and constructions. Results are based on a laboratory test and used for comparative purposes - real life load limit may vary.

Test Reports may be included or listed by the manufacturing/inventory style number as opposed to the noted selling style number.

Garanties

[Limitée Commerciale De 15 Ans](#)  
[Commercial 15 Year Underbed Bond Warranty](#)

Attributs + Certifications

Health & Wellbeing	
Material Ingredient Transparency	Cradle to Cradle Certified™   Niveau Argent (Version 3.1) Health Product Declaration (HPD)   1000 ppm Disclosure Declare   Conforme LBC
Indoor Air Quality	FloorScore®   Agréé Greenguard Gold   Agréé
Climate Impact	
Environmental Product Declaration (EPD)	Certifié Par Une Tierce Partie Conformément Aux Normes EN 15804, ISO 14025
Embodied Carbon (Cradle to Gate)	2.76 Kg Co <sub>2</sub> /M <sup>2</sup>
Life-Cycle Carbon Emissions	Carbon Neutral
Total Recycled Content	0% (Pre-Consumer 0%   Post-Consumer 0%)
Global Product Assessment	
CE Marking (EN 14041)   Certifié Par Un Tiers Country of Origin   Imported	

WELL V2 Contribution Credit

X01 Fundamental Material Precautions Part 1: (C): Restrict Asbestos Precondition	<b>C2C Silver Level (Version 3.1)</b>
X08 Réduction des matières dangereuses Partie 1 : Optimisation des limites des matières dangereuses – 1 pt	<b>C2C Silver Level (Version 3.1)</b>
X10 Réduction des composés volatils Partie 1 (A) : Gérer l'optimisation des composés organiques volatils (COV) - 1 pt	<b>C2C Silver Level (Version 3.1)</b>
Partie 2 : Gérer l'optimisation des composés organiques semi-volatils (COSV) - 1 pt	<b>C2C Silver Level (Version 3.1)</b>
X11 Contrôle des émissions à long terme Partie 2 : Optimisation des revêtements de sol – 1 pt	<b>Floorscore</b>
X13 Enhanced Material Precaution Part 1: Select Optimized Materials Optimization - max 2 pts	<b>C2C Silver Level (Version 3.1)</b>
X14 Transparence des matériaux Partie 1 : Promouvoir l'optimisation de la divulgation des ingrédients - max 2 pts	<b>C2C Silver Level (Version 3.1)</b>

## Contribution Au Certificat Vert Leed

- « Crédit MR : Divulgateion et optimisation des produits de construction
- « Crédit MR : Divulgateion et optimisation des produits de construction
- « Crédit MR : Divulgateion et optimisation des produits de construction

MR Credit: Building Product Disclosure and Optimization  
Sourcing of Raw Materials - Option 2: Leadership Extraction Practices

Crédit EQ : matériaux faibles émissions

[Installation Guidelines](#)

**Health Product Declaration (HPD) | 100 Ppm Disclosure  
C2C Silver Level (Version 3.1)**

**3rd Party Certified in Accordance with EN 15804, ISO  
14025**

**Bio-Based Materials - Meets Astm D6866 And ISO  
16620-2**

**FloorScore & Greenguard Gold Certified**

Please visit [www.shawcontract.com](http://www.shawcontract.com) for the most current warranty information.  
Specifications are subject to nominal manufacturing variance. Material supply  
and/or manufacturing processes may necessitate changes without notice.

This product is an exclusive design and may not be duplicated in any manner. Use of  
this design in the creation of another product design is also strictly prohibited.

Visit [shawcontract.com/testing](http://shawcontract.com/testing) for more information.

## Available Colorways



Dove 19104  
Weldrod 00500



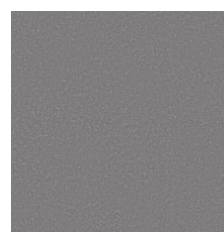
Natural 19110  
Weldrod 00700



Flax 19114  
Weldrod 00114



Concrete 19515  
Weldrod 00515



Umber 19715  
Weldrod 00715



Mineral 19760  
Weldrod 00550

