

Innate Sheet

Coleção	Innate + In Tandem	
Número Do Produto	4219V	
Número Do Estilo Da Haste De Soldagem	270VS	
Construção	Manta Comercial Bio-Based De Poliuretano (Het Sheet) Com Fibra De Vidro	
classe	Tested To ASTM 1303	
Acabamento	ExoGuard+®	
	U.s.	Metric
Espessura Total Do Produto	0.098 in	2.5 mm
Installation Type	Dry Back	
Instalação	Direct Glue	
Adesivo Recomendado	4200 Resilient Sheet 4 Gallon or 4151 Multi-Use Premium 4 Gallon	

Empacotamento

Tamanho Real Do Rolo	6.59 ft w x 65.61 ft l	2.01 m w x 20.00 m l
Área Por Rolo	48.07 sy/roll	40.19 sq m/roll
Peso Por Rolo	321.88 lbs	146 kg



Método De Instalação Recomendado



Non Reverse

Produtos Coordenados

PVC-Free: Innate, In Tandem Sheet, In Tandem, Innate Linen Sheet, Innate Stria Tile

desempenho + teste

carga estática (ASTM F970)	Passes (Modified), *1500 lbs
Flexibility (ASTM F137)	Passes
resistência ao calor (ASTM F1514)	Passes
resistência à luz (ASTM F1515)	Passes
resistência a produtos químicos (ASTM F925)	Passes
painel radiante (ASTM E648)	Passes, Class I

*This test is intended to compare relative properties of different styles and constructions. Results are based on a laboratory test and used for comparative purposes - real life load limit may vary.

Test Reports may be included or listed by the manufacturing/inventory style number as opposed to the noted selling style number.

Garantias

[15 Anos Comercial Limitada](#)
[Commercial 15 Year Underbed Bond Warranty](#)

Atributos + Certificações

Health & Wellbeing	
Material Ingredient Transparency	Cradle to Cradle Certified™ Nível Prata (Versão 3.1) Health Product Declaration (HPD) 1000 ppm Disclosure Declare Compatível LBC
Indoor Air Quality	FloorScore® Certificado
Climate Impact	
Environmental Product Declaration (EPD)	3rd Party Certified De Acordo Com with EN 15804, ISO 14025
Embodied Carbon (Cradle to Gate)	2.76 Kg Co ₂ /M ²
Life-Cycle Carbon Emissions	Carbon Neutral
Embodied Carbon (Cradle to Gate)	2.76 Kg Co ₂ /M ²
Life-Cycle Carbon Emissions	Carbon Neutral
Total Recycled Content	0% (Pre-Consumer 0% Post-Consumer 0%)
Global Product Assessment	CE Marking (EN 14041) Certificado 3rd Party Country of Origin Imported

WELL V2 Contribution Credit

X01 Fundamental Material Precautions Part 1: (C): Restrict Asbestos Precondition	C2C Nível Prata (Versão 3.1)
X08 Hazardous Material Reduction Part 1: Limit Hazardous Materials Optimization – 1 pt	C2C Nível Prata (Versão 3.1)
X10 Volatile Compound Reduction Part 1 (A): Manage Volatile Organic Compounds (VOCs) Optimization – 1 pt	C2C Nível Prata (Versão 3.1)
Part 2: Manage Semi-Volatile Organic Compounds (SVOCs) Optimization – 1 pt	C2C Nível Prata (Versão 3.1)
X11 Long Term Emissions Control Part 2: Flooring Optimization – 1 pt	Floorscore
X13 Enhanced Material Precaution Part 1: Select Optimized Materials Optimization – max 2 pts	C2C Nível Prata (Versão 3.1)
X14 Material Transparency Part 1: Promote Ingredient Disclosure Optimization – max 2 pts	C2C Nível Prata (Versão 3.1)

Crédito De Contribuição

MR Credit: Divulgação e otimização de produtos de construção
Ingredientes materiais - Opção 1: Relatório de ingredientes materiais

MR Credit: Divulgação e otimização de produtos de construção
Ingredientes do material - Opção 2: Otimização do ingrediente do material

MR Credit: Divulgação e otimização de produtos de construção
Declarações ambientais do produto - Opção 1: Declaração ambiental do produto (EPD)

MR Credit: Building Product Disclosure and Optimization
Sourcing of Raw Materials - Option 2: Leadership Extraction Practices

Crédito de EQ: Materiais de baixa emissão
Opção 1: cálculos de categoria de produto

[Installation Guidelines](#)

Health Product Declaration (HPD) | 100 Ppm Disclosure

C2C Nível Prata (Versão 3.1)

3rd Party Certified in Accordance with EN 15804, ISO 14025

Bio-Based Materials - Meets Astm D6866 And ISO 16620-2

FloorScore® Certified

Please visit www.shawcontract.com for the most current warranty information.
Specifications are subject to nominal manufacturing variance. Material supply and/or manufacturing processes may necessitate changes without notice.

This product is an exclusive design and may not be duplicated in any manner. Use of this design in the creation of another product design is also strictly prohibited.

Visit shawcontract.com/testing for more information.

Available Colorways



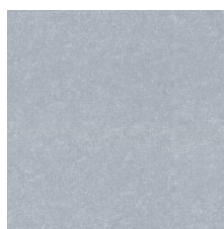
Dove 19104
Weldrod 00500



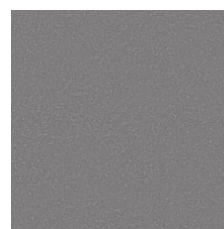
Natural 19110
Weldrod 00700



Flax 19114
Weldrod 00114



Concrete 19515
Weldrod 00515



Umber 19715
Weldrod 00715



Mineral 19760
Weldrod 00550

