

## Aspire Classicbac®

Tipo De Produto	<b>Carpete Em Rolo</b>	
Coleção	<b>Abundant Life II</b>	
Número Do Produto	<b>60759</b>	
Construção	<b>Padrão Multinível / Pêlo Cortado/Bouclé</b>	
Fibra	<b>Ecosolution Q® Nylon</b>	
Método De Tingimento	<b>100% Solution Dyed</b>	
Base Primária	<b>Sintético</b>	
Base Secundária	<b>Classicbac®</b>	
Tratamentos De Proteção	<b>SSP® Shaw Proteção Anti-Manchas</b>	
Approved Spaces	<b>Units Only</b>	
Adesivo Recomendado	<b>1000 Broadloom 4 Gallon or 3800 Indoor Outdoor Broadloom 4 Gallon</b>	
	u.s.	metric
Tamanho Do Produto	<b>12 ft</b>	<b>3.66 m</b>
Calibre	<b>1/10 in</b>	<b>39.4 per 10 cm</b>
Pontos	<b>10.5 per in</b>	<b>41.5 per 10 cm</b>
Espessura Da Fibra Acabada	<b>0.140 in</b>	<b>3.56 mm</b>
Densidade Média	<b>7200 oz/yd³</b>	<b>0.266 g/cm³</b>
Kilotex		<b>11.15</b>
Espessura Total	<b>0.291 in</b>	<b>7.39 mm</b>
Peso Da Fibra	<b>28 oz/yd²</b>	<b>949.4 g/m²</b>
Repetição Do Padrão Na Instalação	<b>.813 in x .938 in</b>	<b>2.07 cm x 2.38 cm</b>



## Método De Instalação Recomendado

Direct Glue, Double Glue, Stretch-In

Product should be installed in rooms only applications. Single drop in width is required

When installing in hybrid locations with carpet and resilient, direct glue with LokSeam is recommended.

## Dados + Teste

Teste De Ignição (Pill)	<b>Pass</b>
Painel Radiante (Astm E648)	<b>Class I</b>
Nbs Fumaça	<b>Less Than 450</b>
Propensão Eletrostática	<b>Less Than 3.5 kv</b>
Cri Green Label Plus (Bpl)	<b>GLP8472</b>
Ada Compliance	<b>≥0.6, Atende as recomendações do coeficiente de fricção estático para as superfícies caminháveis ADA e rotas acessíveis***</b>

Test Reports may be included or listed by the manufacturing/inventory style number as opposed to the noted selling style number.

Produtos Coordenados

Broadloom: **Accomplish Classicbac®, Prosper Classicbac®**

Atributos + Certificações

Health & Wellbeing

Material Ingredient Transparency

**Cradle to Cradle Certified® | Nível Prata (Versão 3.1)**  
**Health Product Declaration (HPD) | Divulgado 1,000 ppm**  
**NSF 140 | Ouro**  
**CRI Green Label Plus (GLP) | GLP8472**

Indoor Air Quality

Climate Impact

Environmental Product Declaration (EPD)

**3rd Party Certified De Acordo Com ISO14044, ISO14025 & EN15804**  
**12 kg CO<sub>2</sub>/m<sup>2</sup>**

Embodied Carbon (Cradle to Gate)

Total Recycled Content

**<1% (Pre-Consumer <1% | Post-Consumer 0%)**

Product Packaging

**100% Reciclável**

Global Product Assessment

**CE Marking (EN 14041) | Certificado 3rd Party**  
**Environmental Guarantee\* | Re[turn] Reclamation Program\* | Pickup & Delivery Available**  
**Country of Origin\*\* | Imported**

Well V2 Contribution Credit

X08 Hazardous Material Reduction Part 1: Limit Hazardous Materials Optimization – 1 pt

**C2C Nível Prata (Versão 3.1)**

X10 Volatile Compound Reduction Part 1 (A): Manage Volatile Organic Compounds (VOCs) Optimization – 1 pt

**C2C Nível Prata (Versão 3.1)**

X11 Long Term Emissions Control Part 2: Flooring Optimization – 1 pt

**Green Label Plus Certificationglp8472**

X13 Enhanced Material Precaution Part 1: Select Optimized Materials Optimization – max 2 pts

**C2C Nível Prata (Versão 3.1)**

X14 Material Transparency Part 1: Promote Ingredient Disclosure Optimization – max 2 pts

**C2C Nível Prata (Versão 3.1)**

Crédito De Contribuição

MR Credit: Divulgação e otimização de produtos de construção  
Declarações ambientais do produto - Opção 1: Declaração ambiental do produto (EPD)

**3rd Party Certified in Accordance with ISO14044, ISO14025 & EN15804**

MR Credit: Divulgação e otimização de produtos de construção  
Ingredientes materiais - Opção 1: Relatório de ingredientes materiais

**C2C Nível Prata (Versão 3.1)**

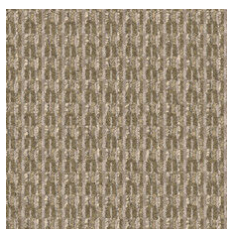
MR Credit: Divulgação e otimização de produtos de construção  
Ingredientes do material - Opção 2: Otimização do ingrediente do material

**C2C Nível Prata (Versão 3.1)**

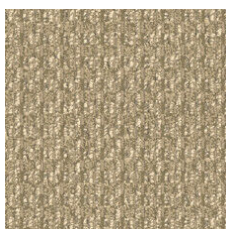
Crédito de EQ: Materiais de baixa emissão  
Opção 1: cálculos de categoria de produto

**Certificação Green Label Plus: GLP8472**

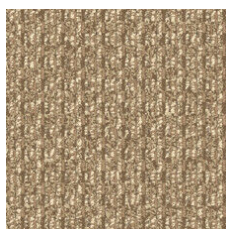
## Available Colorways



Pursue 58106



Propose 58111



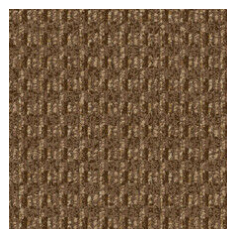
Desire 58150



Wish 58251



Strive 58350



Seek 58715

## Informação Adicional

\* To learn more about the recyclability of our products and our Environmental Guarantee, please visit [shawcontract.com/sustainability](https://shawcontract.com/sustainability).

\*\*Meets or exceeds all local and national regulations in country of manufacture. (Manufactured in an ISO 9001 & ISO 14001 certified facility or equivalent)

\*\*\*This carpet is manufactured to be ADA compliant, but to be fully ADA compliant, the end-user must ensure the carpet is adhered to the floor and installed as outlined in the ADA standards.

[Installation Guidelines](#)

[Maintenance Guidelines](#)

Specifications are subject to nominal manufacturing variance. Material supply and/or manufacturing processes may necessitate changes without notice.

This product is an exclusive design and may not be duplicated in any manner. Use of this design in the creation of another product design is also strictly prohibited.

Visit [shawcontract.com/testing](https://shawcontract.com/testing) for more information.



**PVC-Free**