

## Sophistication Ultraloc® MB

Tipo De Producto	<b>Alfombra EN Rollo</b>	
Colección	<b>Building Character</b>	
Número De Estilo	<b>60783</b>	
Construcción	<b>Patrón Multi Niveles Cortado/Buclé</b>	
Fibra	<b>Ecosolution Q® Nylon</b>	
Método De Teñido	<b>100% Solution Dyed</b>	
Base Primaria	<b>Sintético</b>	
Base Secundaria	<b>Ultraloc® MB</b>	
Tratamientos	<b>SSP® Shaw Protección Para El Piso</b>	
Protectores		
Adhesivo	<b>1000 Broadloom 4 Gallon or 3800 Indoor</b>	
Recomendado	<b>Outdoor Broadloom 4 Gallon</b>	
	u.s.	metric
Tamaño Del Producto	<b>12 ft</b>	<b>3.66 m</b>
Gauge	<b>1/12 in</b>	<b>47.2 per 10 cm</b>
Puntadas	<b>9.5 per in</b>	<b>38.5 per 10 cm</b>
Espesor De La Fibra Terminada	<b>0.134 in</b>	<b>3.4 mm</b>
Densidad Media	<b>6985 oz/yd³</b>	<b>0.258 g/cm³</b>
Kilotex		<b>12.42</b>
Espesor Total	<b>0.303 in</b>	<b>7.7 mm</b>
Peso De La Fibra	<b>26 oz/yd²</b>	<b>881.5 g/m²</b>
Repetición Del Patrón De Instalación	<b>36 in w x 48 in l</b>	<b>91.44 cm w x 121.92 cm l</b>



### Método De Instalación Recomendado

Direct Glue, Double Glue, Stretch-In

### Datos + Pruebas

Prueba De Pastillas (Pill)	<b>Pass</b>
Panel Radiante (Astm E648)	<b>Class I</b>
Nbs Humo	<b>Less Than 450</b>
Propensión Electrostática	<b>Less Than 3.5 kv</b>
Cri Green Label Plus (Glp)	<b>GLP2271</b>
Ada Compliance	<b>≥0.6, Cumple con las recomendaciones para el coeficiente de fricción estática para superficies transitables ADA y rutas accesibles***</b>

Test Reports may be included or listed by the manufacturing/inventory style number as opposed to the noted selling style number.

### Garantías

Vitalicio Limitado A USO Comercial

Productos Que Combinan

Broadloom: **Intuition Ultraloc® MB, Quest Ultraloc® MB**

Atributos + Certificaciones

Health & Wellbeing

Material Ingredient Transparency

**Cradle to Cradle Certified® | Nivel Plata (Versión 3.1)**  
**Health Product Declaration (HPD) | Divulgado 1,000 ppm**  
**NSF 140 | Oro**

Indoor Air Quality

**CRI Green Label Plus (GLP) | GLP2271**

Climate Impact

Environmental Product Declaration (EPD)

**Certificado Tercerizado De Acuerdo Con La Norma ISO14044, ISO14025 & EN15804**

Embodied Carbon (Cradle to Gate)

**11.6 kg CO<sub>2</sub>/m<sup>2</sup>**

Total Recycled Content

**<1% (Pre-Consumer <1% | Post-Consumer 0%)**

Product Packaging

**100% Recyclable**

Global Product Assessment

**CE Marking (EN 14041) | Certificado Tercerizado**  
**Environmental Guarantee\* | Re[turn] Reclamation Program\* | Pickup & Delivery Available**  
**Country of Origin\*\* | Imported**

Well V2 Contribution Credit

X08 Hazardous Material Reduction Part 1: Limit Hazardous Materials Optimization – 1 pt

**C2C Nivel Plata (Versión 3.1)**

X10 Volatile Compound Reduction Part 1 (A): Manage Volatile Organic Compounds (VOCs) Optimization – 1 pt

**C2C Nivel Plata (Versión 3.1)**

X11 Long Term Emissions Control Part 2: Flooring Optimization – 1 pt

**Green Label Plus Certification GLP2271**

X13 Enhanced Material Precaution Part 1: Select Optimized Materials Optimization – max 2 pts

**C2C Nivel Plata (Versión 3.1)**

X14 Material Transparency Part 1: Promote Ingredient Disclosure Optimization – max 2 pts

**C2C Nivel Plata (Versión 3.1)**

Contribución Para Créditos Leed

Crédito MR: Divulgación y optimización de productos de construcción  
Declaraciones ambientales de productos - Opción 1: Declaración ambiental de productos (EPD)

**3rd Party Certified in Accordance with ISO14044, ISO14025 & EN15804**

Crédito MR: Divulgación y optimización de productos de construcción  
Ingredientes de materiales - Opción 1: Informe de ingredientes de los materiales

**C2C Nivel Plata (Versión 3.1)**

Crédito MR: Divulgación y optimización de productos de construcción  
Ingredientes de materiales - Opción 2: Optimización de ingredientes de los materiales

**C2C Nivel Plata (Versión 3.1)**

Crédito EQ: Materiales de baja emisión  
Opción 1: Cálculos de categoría de producto

**Certificación Green Label Plus: GLP2271**

## Available Colorways



Humble Beginninn 77155



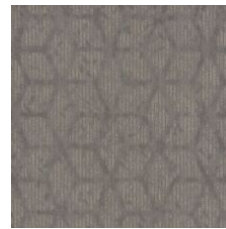
Enriched Wisdom 77330



First Impressio 77402



Self Reflection 77484



Major Milestone 77515



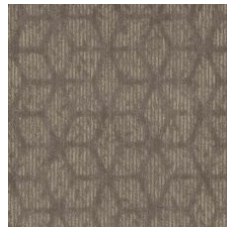
Refined Eleganc 77585



Adventurous Spi 77665



Express Gratitude 77740



Warm Intentions 77761

## Información Adicional

\* To learn more about the recyclability of our products and our Environmental Guarantee, please visit [shawcontract.com/sustainability](https://shawcontract.com/sustainability).

\*\*Meets or exceeds all local and national regulations in country of manufacture. (Manufactured in an ISO 9001 & ISO 14001 certified facility or equivalent)

\*\*\*This carpet is manufactured to be ADA compliant, but to be fully ADA compliant, the end-user must ensure the carpet is adhered to the floor and installed as outlined in the ADA standards.

[Installation Guidelines](#)

[Maintenance Guidelines](#)

Specifications are subject to nominal manufacturing variance. Material supply and/or manufacturing processes may necessitate changes without notice.

This product is an exclusive design and may not be duplicated in any manner. Use of this design in the creation of another product design is also strictly prohibited.

Visit [shawcontract.com/testing](https://shawcontract.com/testing) for more information.



**PVC-Free**

Corporate Headquarters +1 800 257 7429 | +1 706 532 7984 | Atlanta +1 404 853 7429 | Bengaluru +91 80 6773 0202 | Beijing +86 10 6568 588 | Chicago +1 312 467 1331 | Dubai +971 4 584 6956 | Hong Kong +852 2623 0371 | London +44 207 961 4120 | Los Angeles +1 800 233 1614 | Melbourne +61 3 9939 8543 | Mexico City +55 5010 7600 | Mumbai +91 22 6284 5050 | Nantong +86 400 800 7429 | New York +1 212 953 7429 | Paris +33 (0) 1 81 22 44 39 | San Francisco +1 415 955 1920 | Shanghai +86 21 3338 4000 | Singapore +65 6733 1811 | Sydney +61 800 556 302

© 2025 Shaw Industries Group, Inc., a Berkshire Hathaway Company  
June 27, 2025

3 of 3