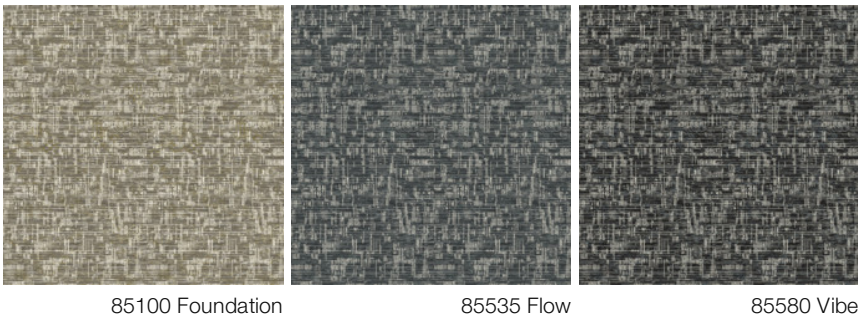


Breakin 12x15 Hidden Edge

Nom De Style	Tapis	
Collection	Mike Ford + Shaw Contract	
Numéro De Style	G323R	
Fibre	Ecosolution Q® Nylon	
Méthode De Teinture	100% Teint EN Solution	
Backing Type	Ultraloc® + Endos Antidérapant	
Edge Type	Hidden Edge	
	u.s.	metric
Dimensions Du Produit	12 ft x 15 ft	3.66 m x 4.57 m
Poids De La Fibre Touffetée	0.520 in	13.2 mm

Available Colorways



Spécifications Du Rendement + Tests Et Essai

Inflammabilité	Pass*	*Pill test data is based on style 5A385
----------------	-------	---

Garanties

Limitée Commerciale De 5 Ans

Attributs + Certifications

Health & Wellbeing	CRI Green Label Plus (GLP)   GLP8472
Indoor Air Quality	
Climate Impact	
Product Packaging	100% Recyclable
Global Product Assessment	Country of Origin**   Imported

Informations Supplémentaires

\*\*Meets or exceeds all local and national regulations in country of manufacture. (Manufactured in an ISO 9001 & ISO 14001 certified facility or equivalent)

[Maintenance Guidelines](#)

Coordination Des Produits

Broadloom: **Breakin, Djing, Emcee, Graffiti, Knowledge**



PVC-Free