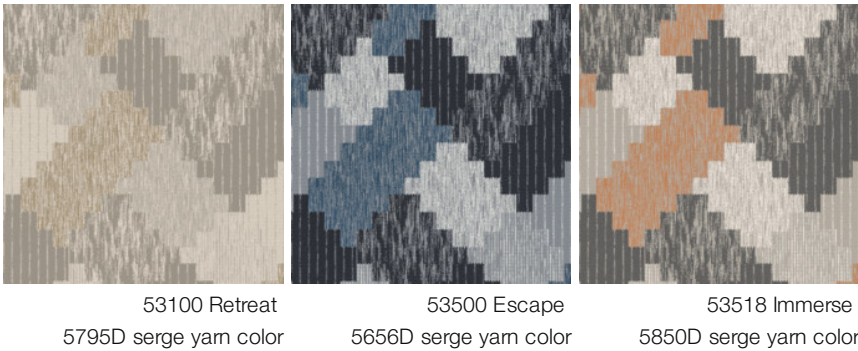


Colca 8x10

Nom De Style	Tapis	
Collection	West Elm + Shaw Contract	
Numéro De Style	G281R	
Construction	Boucle De Motif à Plusieurs Niveaux	
Fibre	Ecosolution Q® Nylon	
Méthode De Teinture	100% Teint EN Solution	
Backing Type	Ultraloc® + Endos Antidérapant	
Edge Type	Yarn Serge	
Dimensions Du Produit	u.s.	metric
	8 ft x 10 ft	2.44 m x 3.05 m
Poids De La Fibre Touffetée	0.466 in	11.82 mm

Available Colorways



Spécifications Du Rendement + Tests Et Essai

Garanties

Limitée Commerciale De 5 Ans

Attributs + Certifications

Health & Wellbeing	CRI Green Label Plus (GLP)   GLP8472
Indoor Air Quality	
Climate Impact	
Product Packaging	100% Recyclable
Global Product Assessment	Country of Origin**   Imported

Informations Supplémentaires

\*\*Meets or exceeds all local and national regulations in country of manufacture. (Manufactured in an ISO 9001 & ISO 14001 certified facility or equivalent)

[Maintenance Guidelines](#)

Coordination Des Produits

Carpet Tile: **Stonework Tile, Chisel Tile, Grit Tile, Zest Tile, Zeal Tile, Spark Tile**  
Broadloom: **Verve, Colca, Kista By Lindsay Stead, Stone, Flame, Shale, Diamonds**



PVC-Free